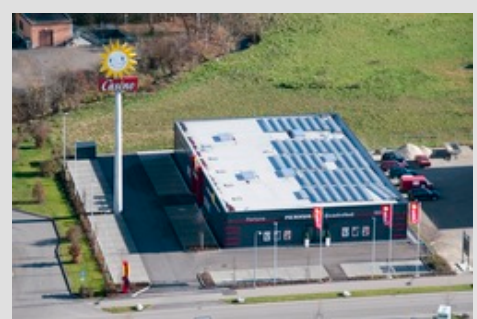


Casino „made by Merkur-Spielothek“ in Jettingen-Scheppach mit Photovoltaikanlage ausgestattet

Merkur-Sonne als Symbol für nachhaltige Umweltstrategie

Jettingen-Scheppach/Espelkamp. Merkur-Spielothek, ein Tochterunternehmen der familiengeführten Gauselmann Gruppe aus Espelkamp (NRW), setzt auf Solarstrom und hat deswegen auf dem Dach des Casinos „made by Merkur-Spielothek“ in Jettingen-Scheppach eine Photovoltaik (PV) – Anlage installiert. Die Anlage hat eine Fläche von ca. 205 Quadratmetern und erbringt eine maximale Gesamtleistung von 30kW/peak. Damit ist das Markenzeichen des Unternehmens, die lachende Merkur-Sonne, nicht nur Deutschlands beliebtestes Spiel- und Glückssymbol, sondern steht auch für die nachhaltige Umwelt- und Energiestrategie der Gauselmann Gruppe.



Die Gauselmann Gruppe hat ihr Casino „made by Merkur-Spielothek“ in Jettingen-Scheppach mit einer Photovoltaik-Anlage ausgestattet. (Bild: Photo-Tipp, Günzburg.)

„Mit der Installation einer PV-Anlage auf unserem Filialgebäude tragen wir Verantwortung für die Umwelt und beweisen einmal mehr, dass umweltbewusstes Handeln für uns Ausdruck unternehmerischer Kompetenz ist“, so Vorstandssprecher Paul Gauselmann. PV-Anlagen erzeugen bei der

Einspeisung keine Emissionen und führen gleichzeitig zu einer Verringerung des Ausstoßes von Treibhausgasen durch die Einsparung von Kohle, Öl und Gas. Das mittelfristige Ziel des Unternehmens ist es, die Anlagen auf allen Merkur-Spielothek-Immobilien, bei denen dies technisch möglich ist, zu installieren und künftige neue Standorte direkt mit den PV-Anlagen zu planen.