

Gauselmann Gruppe bietet Studierenden Wohnungen an

Praktikanten erhalten Wohngelegenheit im Herzen von Espelkamp

Espelkamp – Als internationaler Konzern mit familiärer Atmosphäre zieht die Gauselmann Gruppe Fachkräfte aus ganz Deutschland an. Dieser Trend spiegelt sich auch bei den Studierenden wider, die bei der Gauselmann Gruppe konkrete Berufserfahrungen im Rahmen eines Praktikums sammeln können. Um auch Bewerber, die nicht aus dem Kreis Minden-Lübbecke stammen, ein Praktikum in Espelkamp zu ermöglichen, stellt die Gauselmann Gruppe Studierenden bei Bedarf eine Wohnung sowie einen Mietzuschuss dafür zur Verfügung. Zwei, die von diesem Angebot Gebrauch machen, sind die Studentinnen Sarah Keil (24) und Sarah Schneider (23). Gemeinsam wohnen sie in einer 90 Quadratmeter großen Wohnung im Herzen Espelkamps, der Breslauer Straße.

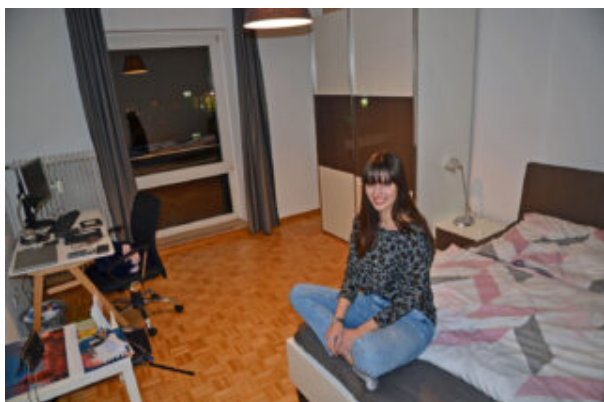


Am gemeinsamen Küchentisch: Während ihres Praktikums bei der Gauselmann Gruppe wohnen Sarah Keil (links) und Sarah Schneider in einer Wohnung des Unternehmens.

„Ich finde es toll, dass die Gauselmann Gruppe diese Möglichkeit anbietet“, erzählt Sarah Keil. Die 24-Jährige kommt aus Augsburg, hat ihren Bachelor in Betriebswirtschaft

(BWL) in der Tasche, und absolviert ein dreimonatiges Praktikum im internationalen Bereich von Merkur Casino. „Ohne die Wohnung hätte ich das Praktikum hier nicht antreten können“, erklärt sie. Augsburg ist rund 700 Kilometer entfernt, eine Zugfahrt dauert rund acht Stunden. Und sich für drei Monate eine Wohnung in Espelkamp zu mieten, wäre auch schwierig gewesen. „Kaum jemand vermietet eine Wohnung für einen so kurzen Zeitraum“, berichtet sie. Umso praktischer, dass ihr nun eine Räumlichkeit zur Verfügung steht, die zudem komplett möbliert ist.

Die Wohnung teilt sie sich mit Sarah Schneider. Die 23-Jährige studiert BWL in Münster und absolviert ihr Praktikum im internationalen Controlling der Gauselmann Gruppe. Auch für sie käme tägliches Zur-Arbeit-Pendeln nicht infrage. „Deshalb bin ich sehr froh, dass ich für die Dauer meines Praktikums in Espelkamp wohnen kann.“ Neben dem reinen Wohnaspekt schätzen beide vor allem die gegenseitige Gesellschaft. „Es ist schön, wenn man abends auch mal zusammen kochen, sich über das Praktikum austauschen oder eine Serie schauen kann.“



Studentin Sarah Schneider in ihrem WG-Zimmer, das sie von der Gauselmann Gruppe zur Verfügung gestellt bekommt.

Von ihren Praktika sind sie begeistert: Besonders gut gefällt den Studentinnen, dass sie vollwertige Mitglieder ihrer jeweiligen Teams sind und sich nach wenigen Tagen schon voll einbringen können. So ist Sarah Schneider im Controlling

gleich mit einem größeren Projekt betraut worden, das ihr interessante Einblicke in die internationalen Strukturen ermöglicht. Und Sarah Keil freut sich besonders darauf, dass sie im Rahmen ihres Praktikums sogar nach England reisen darf. „Das ist natürlich eine tolle Gelegenheit“, so die Augsburgerin. Beide sind sich einig, dass sie diese Erfahrungen nur deshalb machen können, weil sie die Möglichkeit haben, während des Praktikums vor Ort zu wohnen. „Das ist schon ein tolles Gesamtpaket, das die Gauselmann Gruppe anbietet“, betonen die Studentinnen.

Aktuell stellt der Immobilienbereich der Gauselmann Gruppe Studierenden eine 60- sowie eine 90-Quadratmeter große Wohnung zur Verfügung. Beide Räumlichkeiten können auch als Wohngemeinschaft genutzt werden. „Wir freuen uns, dass wir deutschlandweit als attraktiver Arbeitgeber wahrgenommen werden“, erklärt Svenja Albrecht, Spezialistin im HR-Marketing der Gauselmann Gruppe und personalseitige Betreuerin der gruppenweiten Studierenden. „Da ein Praktikum ohnehin immer eine aufregende Zeit ist, möchten wir die Studierenden nicht noch zusätzlich mit einer möglichen Wohnungssuche belasten.“